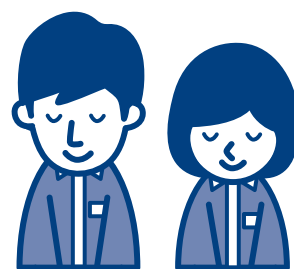


# ご返却時梱包の方法

大切にご利用いただきありがとうございます。  
以下、順番通りに梱包、チェックいただき、  
ご返却のための梱包をお願いします。

皆様のご協力を大変嬉しく思います！！  
引き続きニコドライブを宜しくお願い申し上げます。



 **nikodrive**

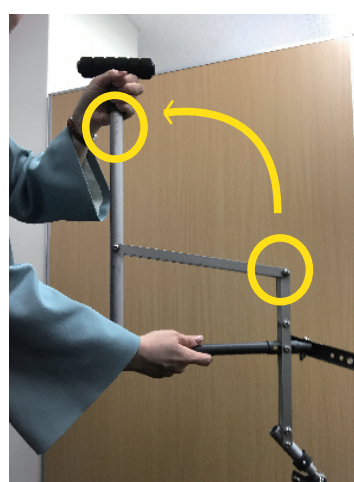
## まずはハンドコントロールを折りたたみましょう！



ロゴです



ブレーンと  
します



できました！

- 1) ロゴを正面に持ちます。
- 2) メインパイプからブレーキロッドを外します。
- 3) ブレーキロッドを持ち、リンク中央部を折曲げ  
ロゴ部分が隣合わせになるよう折り畳みます。
- 4) 折りたたみ完成です。

## バッグに入れる準備をしましょう！



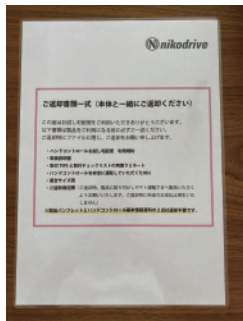
足りないものが無いか  
最終確認をお願いします

- 1) 資料ファイル
- 2) ハンドコントロール本体
- 3) ハンドコントロール付属品
- 4) ハンドルスピナー本体
- 5) ハンドルスピナー説明書
- 6) ハンドパーキング本体
- 7) ハンドパーキング付属品
- 8) ハンドパーキング説明書

## 資料ファイル内**返却資料**を確認しましょう



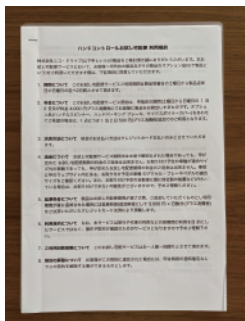
1) 資料ファイル



2) 返却資料案内



3) 返却時の伝票 ※こちらは返送時の箱表面伝票ケースへ！



4) お試し利用規約



5) HC 取扱説明書



6) 取付 TIPS

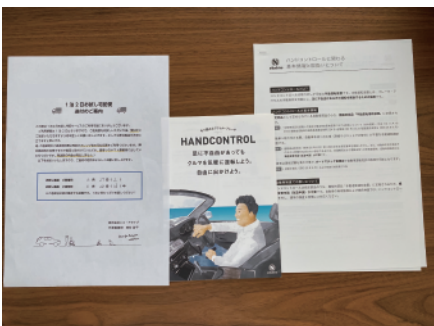


7) 安全に運転いただくために



8) 適合サイズ表

## こちらの資料はお客様で保管ください

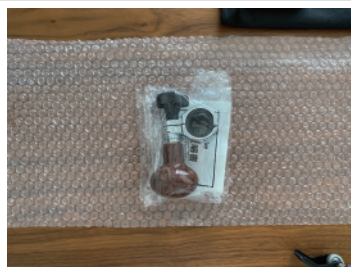


- 1) お試し宅配便送付のご案内
- 2) ハンドコントロールパンフレット
- 3) ハンドコントロール基本情報

## それでは製品を梱包していきます！

### 1) ハンドルスピナー

透明袋へ本体と説明書を入れます。  
プチプチで包みます。



### 2) ハンドパーキング

透明袋へ本体と付属品・説明書を入れます。  
プチプチで包みます。





## バッグへ収納します！



1) バッグへはハンドコントロールから収納します。(収納イメージ)



2) ハンドコントロールの頭を矢印の方にして収納します。内側ポケットに付属品を収納してください。



3) 続いてハンドパーキングをハンドコントロールの上にのせてください。



4) 続いてハンドルスピナーをパーキングの下、内側ポケット下にいれてください。



5) 最後に資料ファイルをハンドパーキングの上に置いてください。



6) ファスナーをしめて完璧です！

## ニコドラお試し配送箱へ収納します！



1) 箱へ収納し、プチプチで包んでいきます。



2) プチプチで上と下から重ねます。



3) 箱の蓋をしめます。



4) マジックテープで仮止めをします。



6) さらに送られてきた時に張り付いていた養生テープで封をします。



7) もし開封時に養生テープを切ってしまった場合、箱の内側に予備の養生テープを貼り付けていますのでこちらをご利用ください！

注意！養生テープ以外を箱に貼らないようお願いします。  
布ガムテープ、紙ガムテープ等は絶対に貼り付けしないでください。



8) 資料ファイルに入っていたヤマト返却用着払い伝票をカードケースへ入れます。

ご使用感はいかがでしたでしょうか？  
ご返却ありがとうございます！！



8) 集荷をお願いしていたヤマト運輸さま、または最寄りのヤマト配送センターへご返却ください。

